

4000DXシリーズ 高圧送液ポンプ

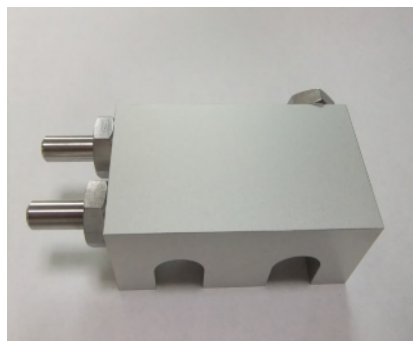
サイドヘッド 左側

右側



高性能である4000型シリーズの駆動メカニカルと、制御ソフトおよびカムの改良を行ったことによって、送液が一段と安定な流量再現性が実現しました。そしてダブルシール方式を用いたことにより、プランジャーの直進性とポンプヘッド後部の洗浄を行うことが出来るので、シールの耐久性が向上しました。その上、操作性の良さ・価格面もより一層安価に努めております。

最大流量は 3.0～50ml/min まで、ご使用目的に応じています。そして4000DX型のもう一つの特徴はポンプヘッドの向きで、標準仕様はフロント（正面）ですがサイドヘッド（左側または右側）にも、ご使用の方法により選択ができます。



△冷却ジャケット

ポンプヘッドに冷却ジャケットを追加することで、超臨界流体用のCO₂送液にご使用いただけます。そして、超臨界流体送液に必要な、高圧ガス保安協会の認定試験も取得できます。

（高圧ガスの認定は別途費用となります。）

・ポンプ機種欄

No.	型 式	流量範囲	流量可変単位	圧力 MPa	所要電源
1	4003DX	0.15 ～ 3.0 ml/min	0.01ml	40	AC100V 1A 50/60Hz
2	4005DX	0.2 ～ 5.0 ml/min		40	
3	4010DX	0.5 ～ 10.0 ml/min		40	
4	4020DX	0.9 ～ 20.0 ml/min	0.1ml	40	AC100V 2A 50/60Hz
5	4030DX	1.2 ～ 30.0 ml/min		35	
6	4040DX	1.5 ～ 40.0 ml/min		35	
7	4050DX	2.0 ～ 50.0 ml/min		35	

ご注意 : 流量範囲は上記の通りです。しかし姉妹機の4000型シリーズの設定範囲が同様ですので、ご質問等はお問い合わせください。

※ 製品の外観および仕様は、改良のため予告なく変更することがありますのでご了承ください。

☞ 次頁へ

・仕様欄

流量設定 : 電源スイッチ ポンプスタート/ストップキー
ローラーダイヤル (上方向が流量 UP 下方向が流量 DOWN) ENT キーで流量値決定

流量表示 : 7セグメント4桁流量値 ポンプ機種表示 (電源投入後2秒間)

LED内容 : ポンプ ON/OFF 駆動 駆動ドライバーエラー
(ドライバーエラーは、異常高圧送液不能とドライブコントローラーの故障時に点灯)

接液材質 : SUS316・サファイア・ルビー・ジルコニア・PEEK・テフロン・テフロンエラストマー
超高分子量ポリエチレン・ハステロイ

洗浄方式 : 洗浄ビンによる手動方法 ※3 洗浄

流量精度 : $\pm 0.3\%$

流量安定性 : $\pm 2\%$

外部通信 : ポンプ STOP IN 接続 & ポンプ STOP OUT 接続 ※1 配線
(6120型デジタル圧力計用) (STOP信号出力: DC5V/1A)

オプション : 6120型シリーズ圧力モニター LOW & UP リミッター付 ※2 配管関連
サファイアプランジャー プランジャー自動洗浄 冷却ジャケット
高圧ガス仕様チェックバルブ (ダブルチェックバルブ) 高圧ガスの認定費

・寸法 (mm) 全機種ゴム脚 10mm とその他突起部品は含みません。 [参考数値]
200 (W) × 200 (H) × 220 (D) mm [ヘッド部 35mm 突起]

質量 : 5 kg

《関連特注機器の設計と製造も承ります。》

※1, [注文時にお問い合わせください。購入後の追加工数は有償になります。](#) ※2, 配管関連は、各種揃えていますのでお問い合わせください。(配管の種類は弊社のホームページを参照してください。)

※3, 自動洗浄方式はご相談ください。



製造・販売元

株式会社 AQUATH

〒198-0024

東京都青梅市新町 3-70-1

ダイヤル 以 青梅新町 -101

TEL0428-33-6411・FAX0428-27-9496

<http://www.aquath.com>

取扱代理店