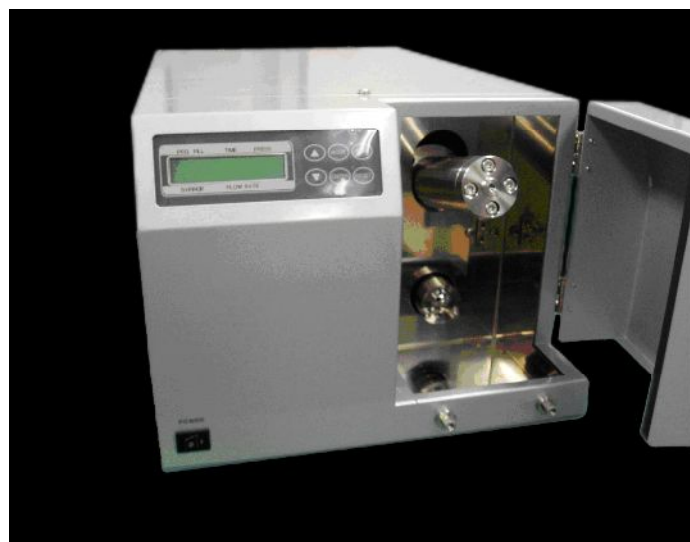
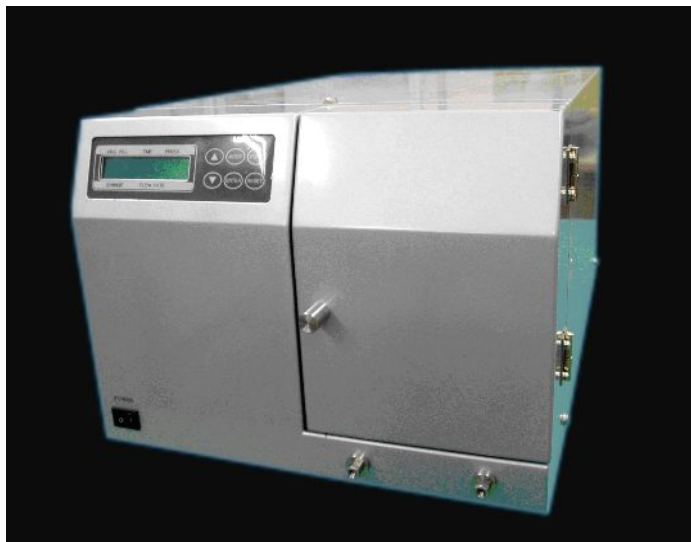


1700型 NANO 送液シリンジポンプ



※ 製品の外観および仕様は改良のため、予告なく変更することがありますのでご了承ください。

仕様

ポンプ形式	ボールネジによるシリンジ駆動形式
送液方式	定流量送液 / 定圧送液
シリンジ容量 (μl)	3000
プランジャー径	7φ
接液材質	SUS316・ジルコニア・PEEK・テフロン・超高分子ポリエチレン・ Hastelloy
流量設定範囲	1 (nL/min) ~ 1000 (μL/min) 2モード切替 1nl ~ 999nl は 1nl 設定単位 / 1μl ~ 1000μl は 1μl 設定単位
最大ストローク	80mm
圧力設定範囲	0 ~ 35 (MPa)
圧力管理機能	上限・下限リミッター
タイムプログラム機能	有り (ステップワイズ)・オプション (リニア)
プランジャー洗浄機能	洗浄モード標準装備
自動バルブ機能	1-3方自動切換バルブ・オプション (50MPa 高圧バルブ)
外部制御機能	RS232C (プロトコル公開)・外部 START/STOP
大きさ	300mm(W) × 225mm(H) × 500mm(D)
質量	15kg
所要電源	AC100~240V 50/60Hz 2A



株式会社 AQUATH

〒198-0024

東京都青梅市新町 3-70-1

ダイヤル青梅新町 -101

TEL0428-33-6411・FAX0428-78-0311

<http://www.aquath.com>

取扱代理店